

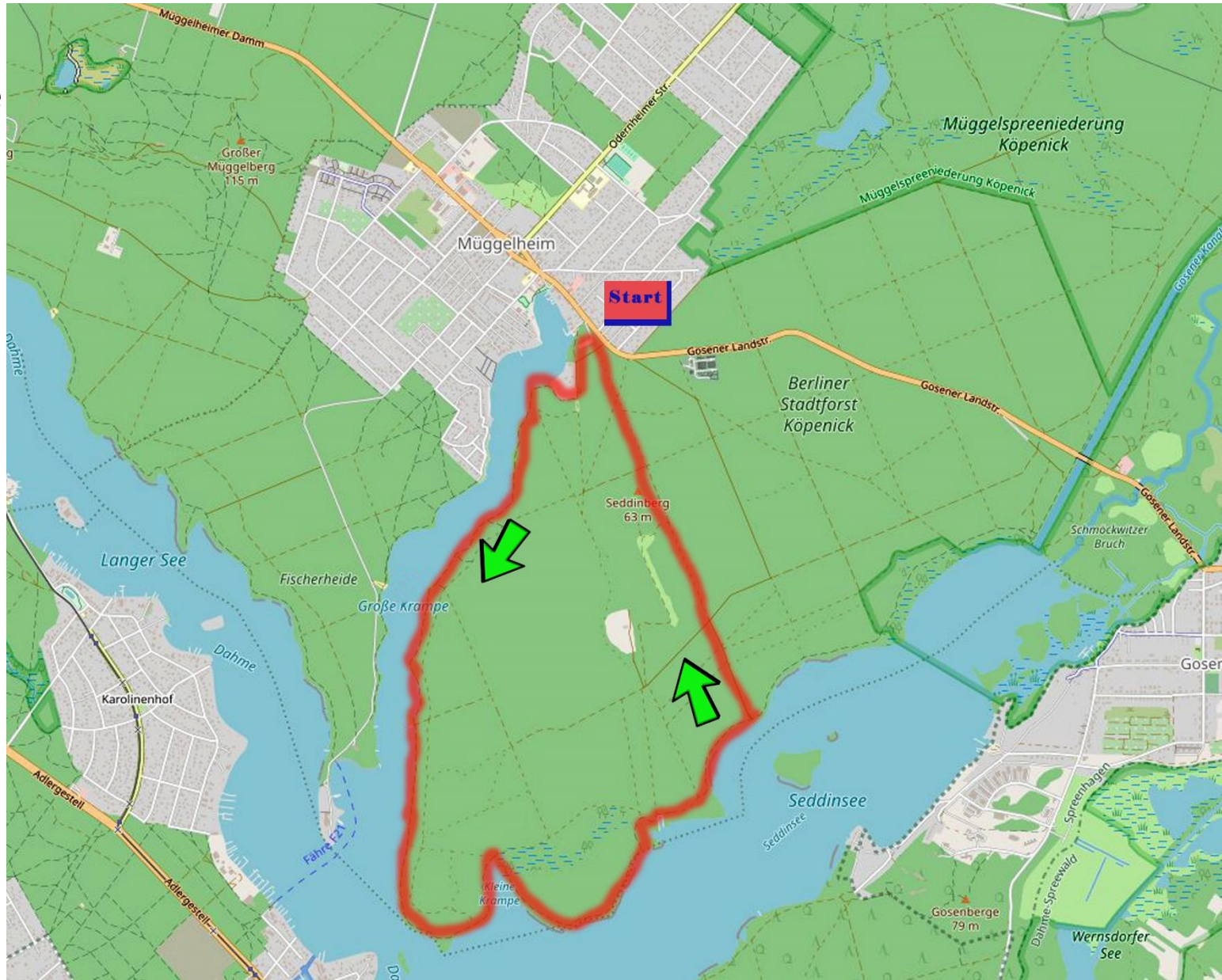
# Wanderweg - Große Krampe-Seddinsee - Rundwanderung, ca 9 km

**Dauer: 120 Minuten**

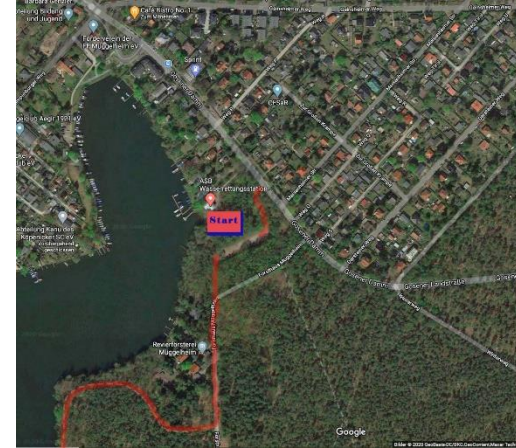
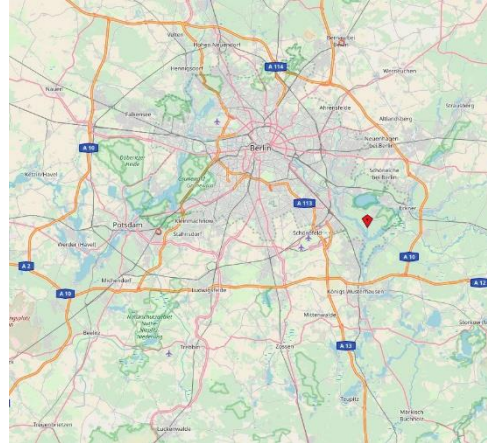
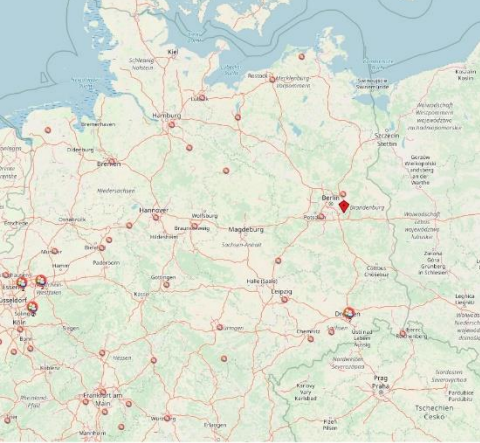
Diese leichte, schöne Wanderung entlang am Ufer der Großen Krampe, der Dahme und des Seddinsees sowie durch den Berliner Stadtforst Köpenick ist empfehlenswert.

**Anfahrt PKW:**  
gegenüber  
**Gosener Damm 35**  
**12559 Berlin**  
auf dem Parkplatz  
Gosener Damm/  
Forsthaus Müggelheim

Quellen:  
OpenStreetMap und  
Google Maps







Quellen:  
OpenStreetMap und  
Google Maps

